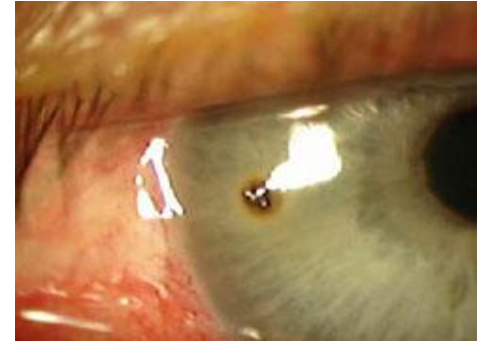


جسم خارجي در چشم :

عبارت است از وجود يك تکه کوچک فلز، سنگ، شن، رنگ و يا ساير اجسام خارجي در چشم



علائم شايع:

- درد
- تحريك پذيري
- قرمزي شديد چشم
- احساس سايبه شدن چيزي به چشم هنگام پلك زدن
- تاريديد
- نور گريزي يا ترس از نور



علل:

- وجود باد
- داشتن مشاغلي مثل نجاري، سنگ بري که در طي آنها قطعات ريز چوب يا ساير مواد با شتاب زياد به اطراف چشم پخش مي شوند.

عوامل افزايش دهنده خطر:

هوای پر از گرد و غبار، شغلها و فعاليتهاي نظير نجاري، تراشكاري، جوشكاري که منجر به پخش شدن ذرات ريزي نظير چوب به داخل هوا مي شود.

پيشگيري :

اگر شغل يا تفريح موردعلاقه شما از نوعي است که احتمال آسيب به چشم وجود دارد از وسايل محافظت کننده چشم استفاده كنيد.



عوارض احتمالي:

- ۱- عفونت، خصوصاً اگر جسم خارجي به طور كامل برداشته نشود.
- ۲- آسيب شديدتر و دايمي چشم در اثر نفوذ جسم خارجي به لايههاي عمقيتر چشم

درمان:

- ۱- از كس ديگري بخواهيد شما را به درمانگاه چشمپزشكي برساند خودتان رانندگي نكنيد.
- ۲- چشم خود را نماليد.
- ۳- حتي الامكان چشم خود را تا زمان معاينه بسته نگه داريد.
- ۴- طي معاينه ممكن است روي چشم با يك ماده بي خطر (فلورسئين) رنگ آميزي گردد تا جسم خارجي بهتر ديده شود. بعد از رنگ آميزي، چشم با يك عدسي با درشت نمايي بالاتر تحت معاينه قرار مي گيرد.
- ۵- روش درآوردن جسم خارجي بر حسب اندازه و محل آن در چشم تعيين مي گردد.
- ۶- پس از درآوردن جسم خارجي يك پوششي (گاز استريل) روي چشم گذاشته مي شود تا چشم حداقل ۱۲ ساعت بسته بماند.
- ۷- پس از ۱-۲ روز چشم بايد مجدداً تحت معاينه قرار گيرد.





جسم خارجی در چشم



واحد آموزش مرکز چشم پزشکی علوی تبریز
ویرایش بهار ۹۵

بیمار در شرایط زیر بعد از درآوردن جسم خارجی باید مجدداً به پزشک مراجعه نماید:

- درد زیادتر شود و در عرض ۲ روز رفع نشود.
- تب به وجود آید.
- بینایی دچار مشکل شود.

آدرس: تبریز، میدان پنجم مرداد (بلوار منجم سابق)

مرکز چشم پزشکی علوی

تلفن: ۳۲۶۶۳۹۳۳ (۰۴۱) کدپستی: ۵۱۴۶۶۱۴۵۹۹

<http://alavihospital.tbzmed.ac.ir>

توجه به نکات زیر هنگام فرو رفتن جسم خارجی در چشم ضروری است:

- از مالیدن چشمها خودداری شود.
- سعی کنید تا هنگام مراجعه به پزشک، چشمان خود را بسته نگاه دارید.
- از لنزهای تماسی استفاده نکنید.
- از پلک زدن زیاد خودداری کنید زیرا باعث تحریک بیشتر می‌شود.
- از دستکاری خودسرانه جداً پرهیز کنید زیرا باعث افزایش عوارض احتمالی می‌گردد.
- هرگز از قطره‌های بی‌حس کننده برای کاهش درد جسم خارجی استفاده نکنید زیرا می‌توانند باعث تاخیر در بهبودی و حتی اسکار دائمی قرنیه شوند و در صورت وقوع آسیب‌های بیشتر به چشم مانع از بروز علائم مربوط به آن شوند.

سطح فعالیت:

پس از درآوردن جسم خارجی و نهایتاً برداشتن پانسمان روی چشم، بیمار فعالیت عادی روزانه خود را تدریجاً از سر می‌گیرد.